

MOST

staveb. 26.508.02
provoz. 26.294.494

v km

o 3 otvorech s ocelovými konstrukcemi plechovými.

Plán podle provedení.

Podrobný návrh opěr a pilířů:

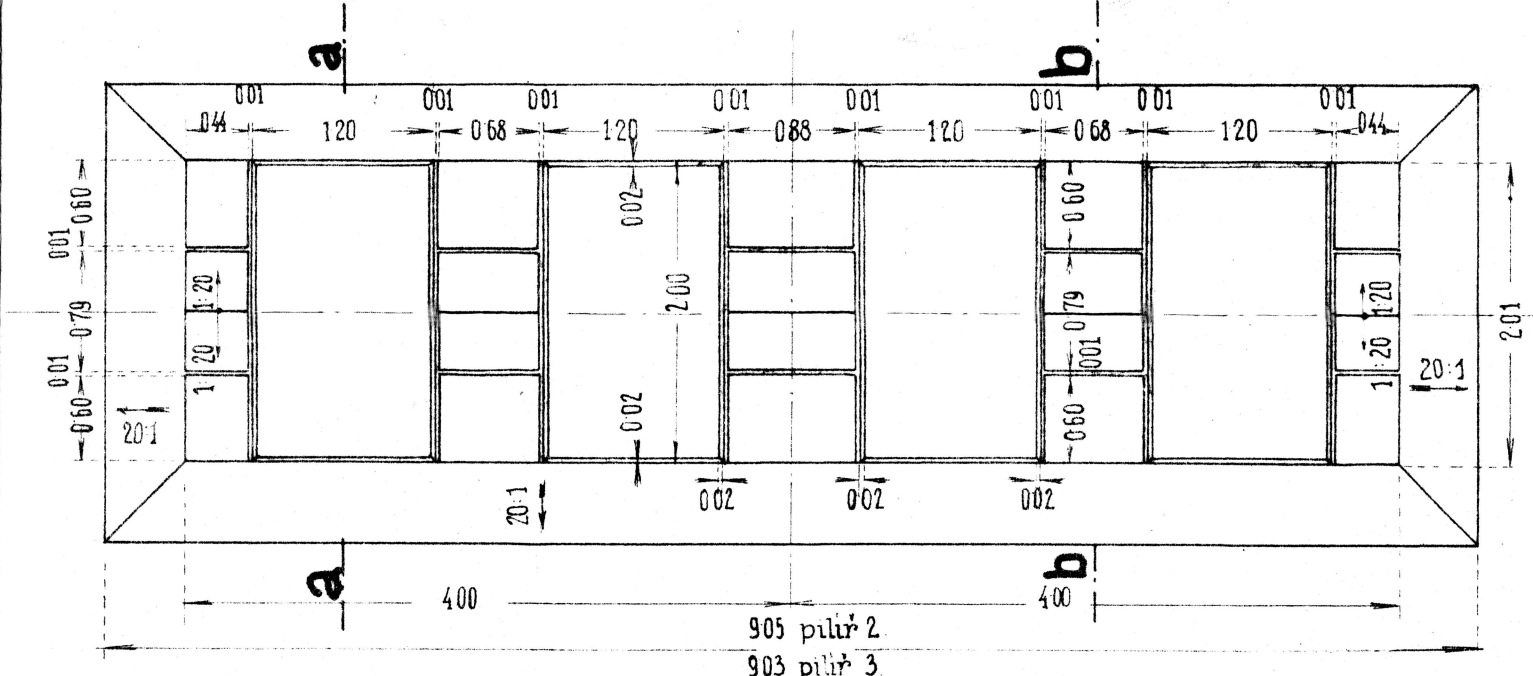
Plán č. 3.

Půdorys opěry a pilíře-řezy 1:50.

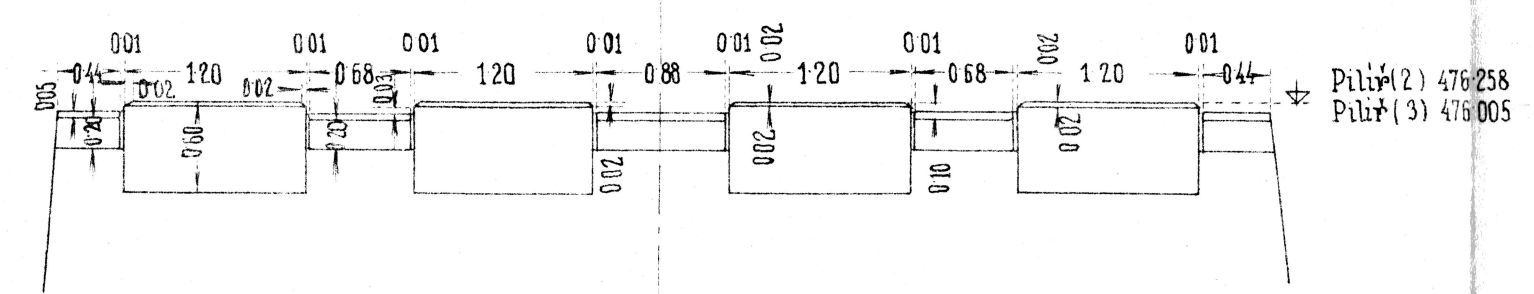
Schváleno
výnosem ministerstva železnic
ze dne 20. X. 1937. č. 41601/37 ÚSS.
Přednost stavební správy:

ing. Sedláček

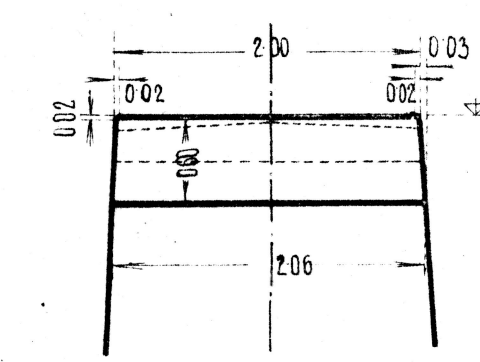
Půdorys pilíře 2 a 3.



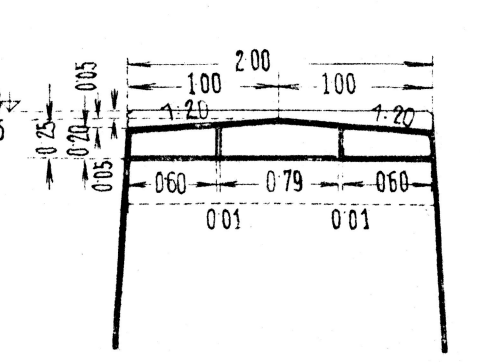
Pohled s čela.



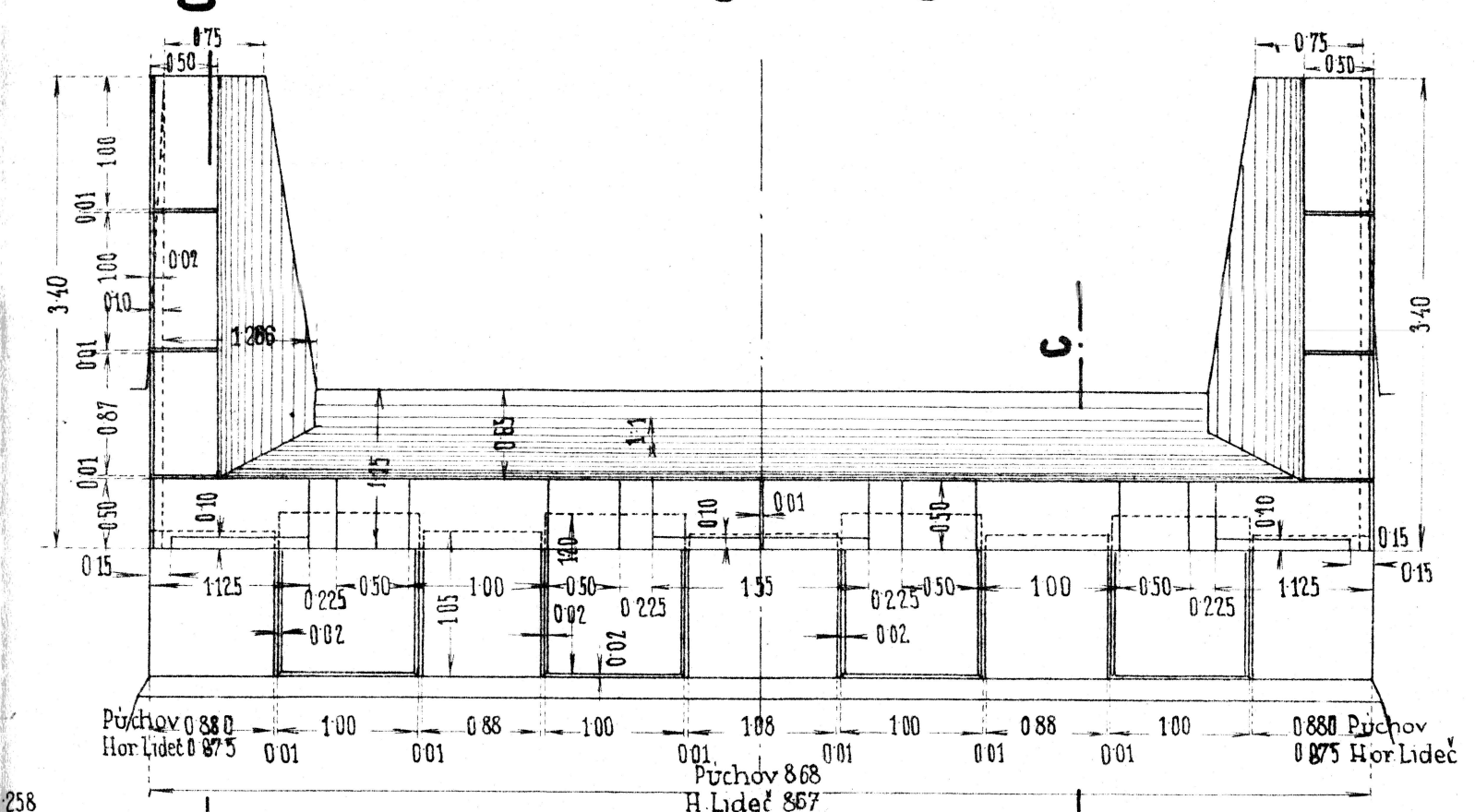
Řez a-a.



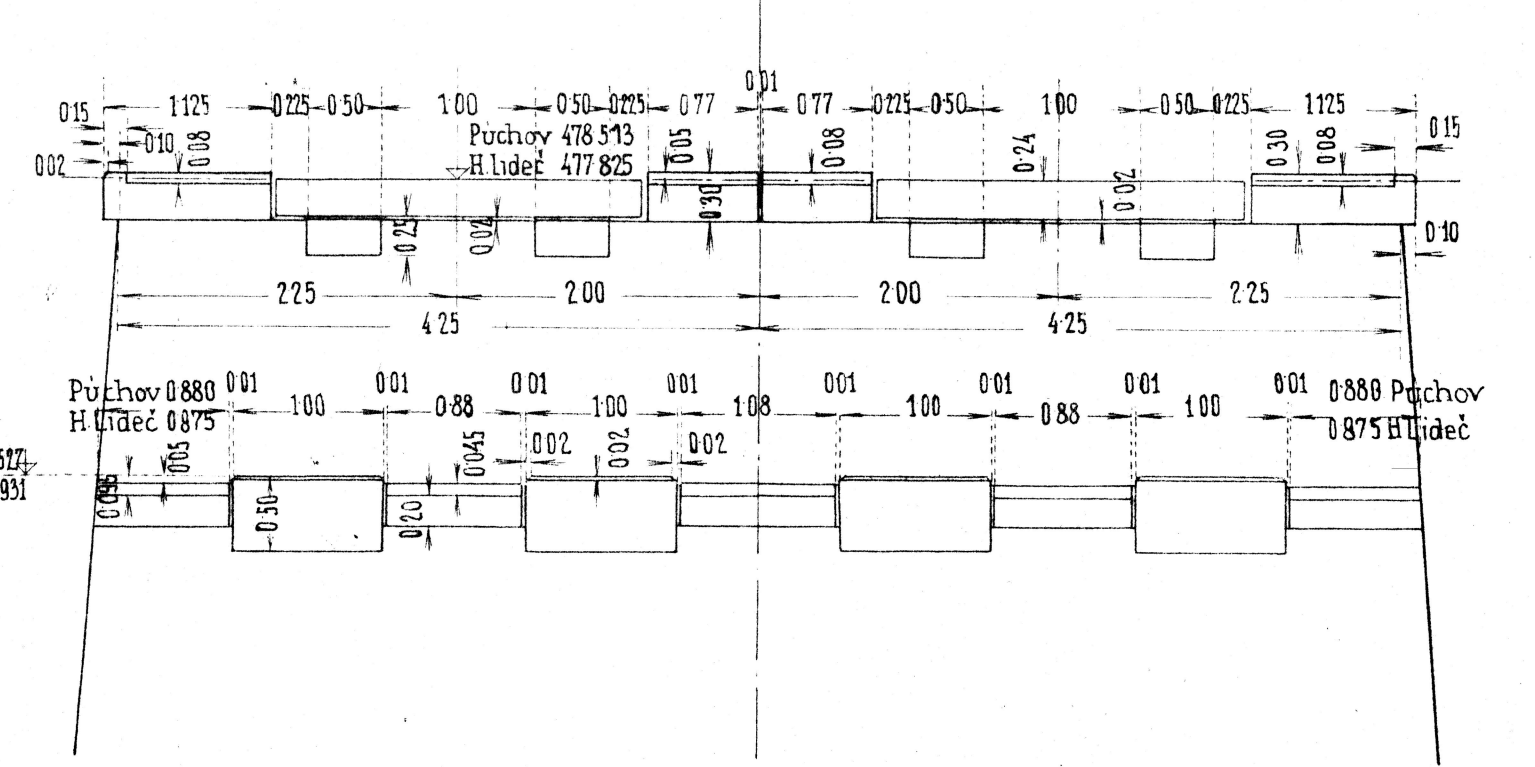
Řez b-b.



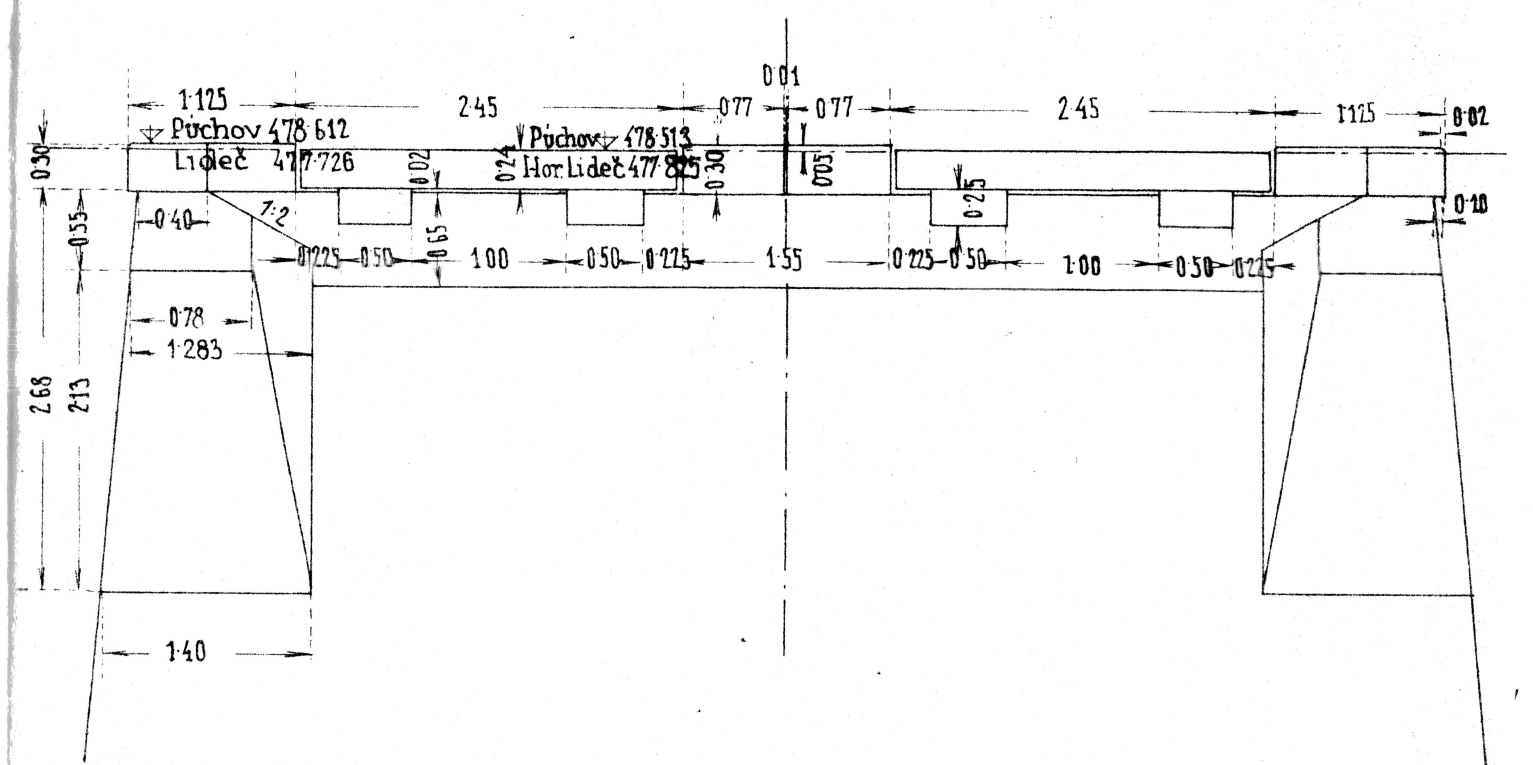
Půdorys opěry 1 a 4.



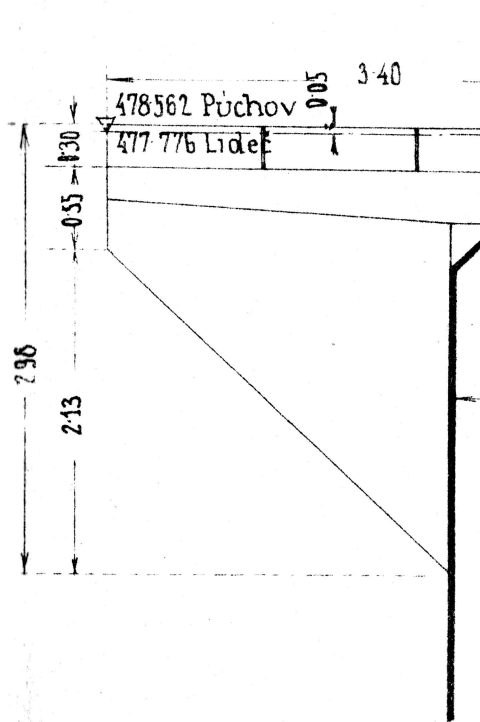
Pohled s čela.



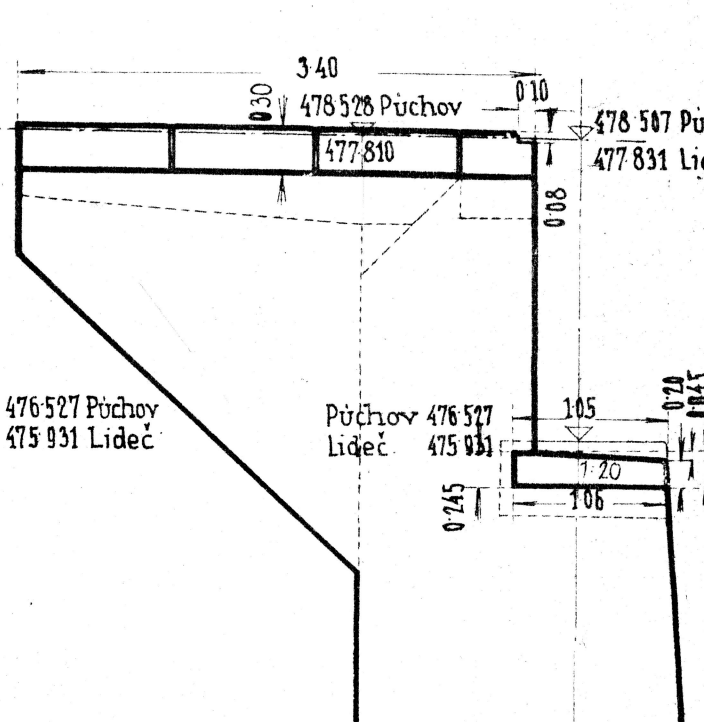
Pohled na rub opěry.



Řez c-c.



Řez d-d.



Navrhl za firmu ing. B. Krysa a Posista a s. *Ing. Sedláček* Střelná v říjnu 1935.
podle povšechného návrhu vypracovaného min. žel. ÚSS.
Zkoušel: za stavební správu v Trenč. Teplicích... *Ing. Sedláček, Alus*